



高槻ロータリークラブ
2023~2024
WEEKLY BULLETIN

四つのテスト

- I 真実かどうか
- II みんなに公平か
- III 好意と友情を深めるか
- IV みんなのためになるかどうか

事務所 〒569-1116 高槻市白梅町 4-1 高槻阪急スクエア 6階
TEL 072-683-1158 FAX 072-683-1174
URL <http://www.takatsukirc.org/>
E-mail takatsuki.rc@bird.ocn.ne.jp

例会日 毎週水曜日 12:30~13:30
例会場 高槻阪急スクエア 6階多目的ホール TEL 072-684-5379

創立 1954年6月15日

会長 河合一人 幹事 松下浩章 クラブ運営委員長 内本繁 会報担当副委員長 小阪大輔

No.40 2024年5月29日 発行

5月は青少年奉仕月間

第3363回 本日(5/29)の例会

- ◎ ソング・・・我等の生業
- ◎ 卓話 清水 利男君
「 貝原益軒の養生訓 」
「 ある老人の独り言 」

第3364回 次週(6/5)の例会

- ◎ 国歌・・・君が代
- ◎ ソング・・・奉仕の理想
- ◎ 誕生、結婚、入会記念月御祝
- ◎ 創業記念月御祝
- ◎ 70周年実行委員会
- ◎ 例会後の行事
6月度定例理事会

先週(5/22)の例会から

◎ゲスト・ビジター

計 0 名

◎出席報告

会員数	出席者数	出席率
44名	37名	84.09%
前々回例会補正後出席率		93.02%
但し、Mup 2名 欠席者 3名		
出席規定適用免除有資格者		1名



◎会長の時間

人間には本来、自分だけで良いと言う利己的な心とは正反対の感謝を忘れず、他人の為に尽くす事に喜びを覚えると言う美しい心が備わっています。それは良心と表現できる様な崇高なものです。大切な事は、利己的な心を抑制する事に努め、この良心と言う言葉で表現される美しい心を開花させる事。とはいえ、現実的に我々は、煩惱や欲にまみれた人間ですから、中々そう言う訳にはいきません。

古代中国の教えに、性善説と性悪説があります。現代の日本では、性善説は、人は皆、善人であると言う楽観主義、性悪説は、人は皆、悪人であると言う悲観主義と言った意味合いで広く使われていますが、どちらも元々は、「教育の重要性」を主張するものでした。孟子の唱えた性善説は、世の中には悪人がいる事を前提に、それでも本来は善であると主張しています。孟子によれば、どんな人でも井戸に落ちそうな幼児や屠殺される家畜を見た時には、憐み等の道徳感情が生まれます。この道徳感情こそが善であり、これを教育で拡充すればどんな人間でも善になれる。それゆえ教育が重要だとする説です。

一方、孟子の死後、荀子が現れました。荀子の性悪説は、専門家の間でも諸解説がありますが、孟子の性善説は誤りであり、人間の本性は悪である事を前提に、善は教育等の後天的作為或いは人為により、初めて得られるもの。それゆえに、教育が重要と主張している訳です。この様に、どちらも教育の重要性を主張していますが、教育には、他人から受けるという要素が含まれます。また、それをどのように解釈するかという理解力にも左右されます。その為にはやはり、「心の在り方」が重要となります。この「心の在り方」について、実は、大変参考となるものがあります。イギリスの啓蒙思想家ジェームス・アレンは、「良い心は良い実を結び、悪い心は悪い実を結ぶ」、それは「トウモロコシからトウモロコシ

世界に希望を生み出そう

ゴードンR. マッキナリー RI会長

が生まれる」事と同様に、単純明快な必然なのだ。よきにつけ悪きにつけ、「心の中の思い」が原因となり、環境や健康と病気、成功と失敗、富と貧困、喜びと悲しみと言った結果をもたらすとしています。テクノロジーの発達やグローバルゼーション等を要因として私達を取り巻く環境は、目まぐるしく変化し続け、そのスピードは加速するばかりです。そうした状況にあって、常に最新の情報をフォローし続ける事の重要性ばかりが強調されがちですが、変化が激しい時代だからこそ、古くから継承されてきた叡知や変わる事のない価値観が、大切になるのだと思います。

◎幹事報告

- ・高槻まつり振興会より「第 55 回市民フェスタ高槻まつり協賛のお願い」が届いております。今年度は8/3(土)・4(日)の開催となります。回覧を回しますので、お一人 1,000 円以上のご協力をお願い致します。
- ・5/25(土)～29(水)はシンガポール国際大会です。当クラブからは、芦田会員・藤田会員・橋本会員御夫妻・井前会員・入谷会員・伊藤会員・小阪会員・中西会員・西本会員の会員9名とご家族1名が参加されます。お気をつけて行ってきて下さい。土産話を楽しみにしております。

◎委員会報告

○クラブ研修委員会

石田 佳弘

- ・今月は「青少年奉仕月間」です。ロータリーの友 5 月号の推奨記事として、横書きの記事からは、P.4「RI 会長メッセージ」、P.7「特集 青少年奉仕月間」、P.14「特集 パキスタンのポリオ最前線」、P.18「特集 能登半島地震」、P.23「視点 ガバナーのロータリー・モメント」、P.30「よねやまだより」、P.44「シンガポール国際大会」、縦書きの記事からは、P.9「この人訪ねて 勢井由美子さん」、P.13「Food for Thought」をご紹介させていただきます。お時間のある時にぜひ読んでいただければと思います。

○青少年奉仕委員会

江澤 由

- ・地区より「2024-25 年度インターアクト海外研修のご案内」が届いております。回覧を回しますので、皆様ご参加宜しくお願い致します
- 【研修期間】2024年8月1日(木)～4日(日) 現地3泊
- 【研修先】RI 第3521地区(台湾・台北)
- 【費用】ロータリアン 18～19万
※希望者は別途旅行保険代
※昨年 IA ポロシャツ未購入に方別途 3,000 円

○会長エレクトより

内本 繁

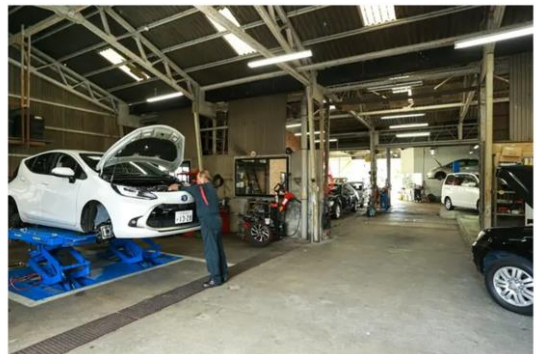
- ・新クラブアッセンブリーのご案内をさせていただきます。次年度理事役員、次年度副委員長の皆様へのご案内となります。回覧を回しますので、出欠のご記入を宜しくお願い致します。
- 【日時】2024年6月12日(水)例会後
- 【場所】桃谷樓
- 【参加者】次年度理事役員・次年度副委員長

◎卓話 「マイカーの故障修理とメンテナンス」

藤松 功治

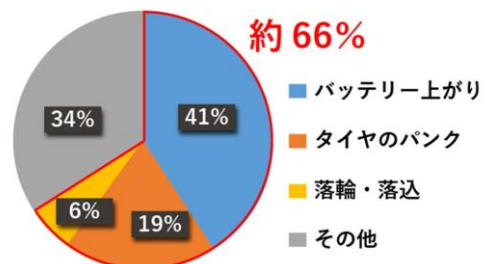
マイカーの故障修理とメンテナンス

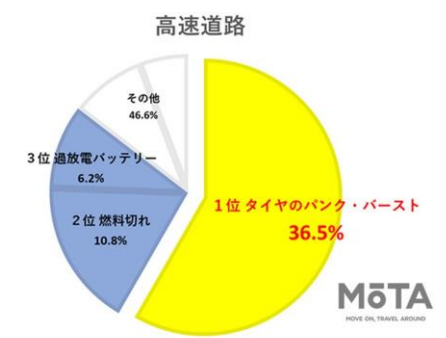
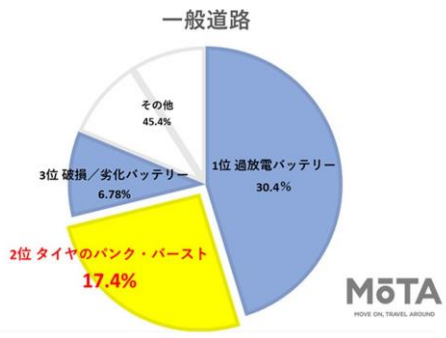
マス星自動車(株)
藤松功治



あなたの愛車お元気ですか?

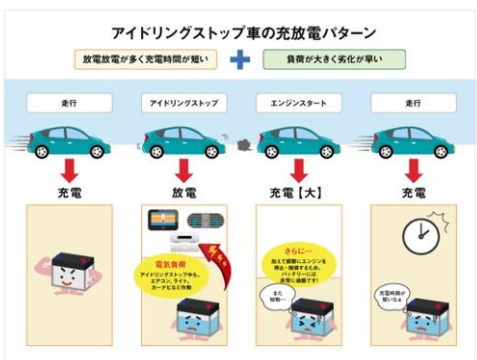
A スパークプラグ エンジンに火花を飛ばす役割を担う重要な部品です。劣化すると燃焼効率が悪くなり、エンジンが振動したり、排気ガスが増えたりします。 ¥5,500～	K クリーンエアフィルター エンジンに新鮮な空気を供給する役割を担います。汚れたフィルターは空気の通り道を狭くし、燃焼効率を低下させます。 ¥4,400～	J ワイパー 雨天時の視界確保に不可欠な部品です。劣化したワイパーは雨粒をはじききれず、視界を妨げます。 ¥1,370～	I ドライブシャフトブーツ 駆動軸のグリスを保護する役割を担います。劣化するとグリスが漏れ、駆動軸が傷みます。 ¥11,000～
B エアエレメント エンジン冷却水をろ過する役割を担います。劣化したエレメントは冷却水をろ過できず、エンジンが過熱します。 ¥3,300～	C ファンベルト エンジン冷却ファンを回す役割を担います。劣化したベルトは亀裂が入り、冷却ファンが回らなくなります。 ¥5,500～	H タイロッドエンドブーツ ロアアームブッシュ スタビライザーリンク 走行時の安定性を保つ重要な部品です。劣化した部品は車体が揺れ、走行が不安定になります。 ¥5,500～	G ブレーキパッド ブレーキシュー ブレーキをかける際に摩擦を生じ、車を止める役割を担います。劣化した部品はブレーキが効かなくなり、危険です。 ¥11,000～
D エンジン冷却水 ラジエーターキャップ エンジンを冷却する役割を担います。劣化した冷却水は腐食を引き起こし、エンジンを傷めます。 ¥4,400～	E エンジンオイル オイルフィルター エンジンの潤滑を担う重要な部品です。劣化したオイルは潤滑効果がなくなり、エンジンが傷みます。 ¥2,750～	F ブレーキオイル ブレーキマスターシリンダー ブレーキペダルを押したときに、ブレーキパッドを押しつける役割を担います。劣化した部品はブレーキが効かなくなり、危険です。 ¥5,500～	





タイヤの寿命

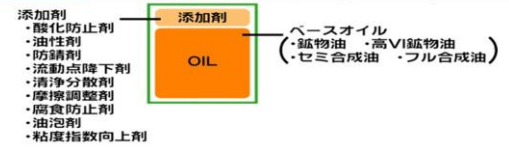
3~4万km走行	経年劣化	スタッドレスタイヤ
新品約8mm 一般的に5,000km走行で1mmほど厚料 満1.6mm 安全基準 交換目安 6.4mm > 5,000km > 32,000km	製造から5年経過 タイヤのゴムの柔軟性が徐々に失われ、タイヤの劣化が始まる	寿命が短い 柔軟性の高いゴムが使用されているため、摩耗スピードが早い
	使っていないくても4~5年ほどで寿命	交換目安はおよそ3年 ノーマルタイヤより寿命が短い



エンジンオイルの5つの作用

- 潤滑** 金属摩擦を減らしてエンジンをスムーズに動かします。
- 冷却** エンジンの熱を冷却し、オーバーヒートを防ぎます。
- 防錆** エンジン内で発生する水分や酸から金属の錆びや腐食を防ぎます。
- 密封** シリンダー内のピストンとピストンリングのすき間を密封してガスの吹き抜けを防ぎパワーを維持します。
- 洗浄** シリンダー内のすすや汚れ(スラッジ)を洗い落とし、エンジンをキレイに保ちます。

表現	グループ1	グループ2	グループ3	グループ4	グループ5
	-	鉱物油系 部分合成エンジン オイル	合成エンジンオイル	-	-
	鉱物油 ミネラル	高度精製鉱物油 ミネラル	合成油 シンセティック	化学合成油 シンセティック	化学合成油 シンセティック
分類	-	鉱物油 部分合成油	合成油(VHVI)	化学合成油 (PAO)	化学合成油 (エステル)
種類	鉱物油	鉱物油	鉱物油	PAO/ポリオレフィン	左記に属さないベースオイル
原油の処理方法	溶剤精製	水素化分解 (精製)	水素化分解 (精製)	化学合成	化学合成
硫黄分 (mass%)	0.03超	0.03以下	0.03以下	-	-
飽和成分 (vol%)	90未満	90以上	90以上	-	-
粘度指数	80~119	80~119	120以上	-	-



API規格 グレード記号について

API規格とは、米国石油協会 (American Petroleum Institute) が定めたオイルに関する規格の総称であり、アルファベット2文字で表記されます。

品質 最高グレード

ガソリンエンジンオイル: SF, SG, SH, SJ, SL, SM, SN, SP

ガソリンエンジンオイルは、「S」から始まる2文字で構成され、2文字目が品質のグレードを表しており、アルファベットが進むほど品質が高くなります。

SAE粘度 表示について

SAE粘度とは、米国に本拠を置く自動車技術協会 (Society of Automotive Engineers, Inc.) が定めたオイルの粘度分類に基づく粘度表記です。

エンジン始動時の粘度を表し、Wの前の数字が小さいほど、低温下でもオイルが薄くなり、燃費性能・低温始動性能が優れています。

5W-30

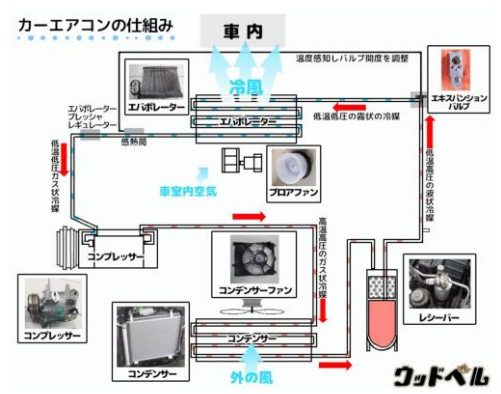
Winter(冬)の略文字

走行状態の粘度を表し、数字が大きいほど、高温時でもしっかりとした油膜を保ち、高速・高負荷走行などの過酷な使用条件下でも性能を発揮します。

※気温に合わせた使用目安: 0W:-30℃ 5W:-25℃ 10W:-20℃ 15W:-15℃ 20W:-10℃



- 1 タイロッドエンドブーツ
 - 2 ドライブシャフトブーツ
 - 3 (ロアアーム) ボールジョイントブーツ
 - 4 スタビライザーリンクブーツ (上下に2個有)
 - 5 ステアリングラックブーツ
- これがタイヤ。ここはタイヤの内側です。



ご清聴ありがとうございました

◎ニコニコ箱報告

- ・皆出席内祝 内本君、山口君
- ・4月度皆出席の皆様、おめでとうございます!! 河合君
- ・卓話お聞き頂きありがとうございました。 藤松君

本日の合計	¥	20,000-
7/1 よりの累計	¥	1,620,000-

◎R 財団への寄付 (恒久)

本日の合計	¥	0-
7/1 よりの累計	¥	305,000-
一人当たり平均	\$	45.73

◎R 財団への寄付 (年次)

浜田 哲也君	¥ 5,000-	橋本 憲治君	¥ 5,000-
堀部 直子君	¥ 5,000-	石田 佳弘君	¥ 5,000-
川面 智義君	¥ 5,000-	河合 一人君	¥10,000-
松尾 浩君	¥ 5,000-	松下 浩章君	¥ 5,000-
長山 正剛君	¥ 5,000-	西本恵美子君	¥ 5,000-
大木 城司君	¥ 5,000-	丹野 亮君	¥ 5,000-
浦中 郁文君	¥ 5,000-	内本 繁君	¥ 5,000-

本日の合計	¥	75,000-
7/1 よりの累計	¥	865,000-
一人当たり平均	\$	129.69

◎R 財団への寄付 (ポリオ)

本日の合計	¥	0-
7/1 よりの累計	¥	339,000-
一人当たり平均	\$	50.82

◎米山奨学会への寄付

本日の合計	¥	0-
7/1 よりの累計	¥	445,000-
〔 会員より	¥	220,000-
〔 クラブより	¥	225,000-
一人当たり平均	¥	9.674-

◎青少年育成基金への寄付

本日の合計	¥	0-
7/1 よりの累計	¥	65,000-



◎5/22 卓上花

アンスリウム…… 飾らない美しさ
ルスカス ……… 陽気